



子育て支援リユース事業



新事業

ご家庭において使わなくなった子育てに関する物品
(リユース品) はありますか？

また、子育て中の皆さま、リユース品を活用して家計にも環境にも優しい取り組みをしませんか？

リユース品の情報交換、譲渡し譲受けの場を社協が提供します。

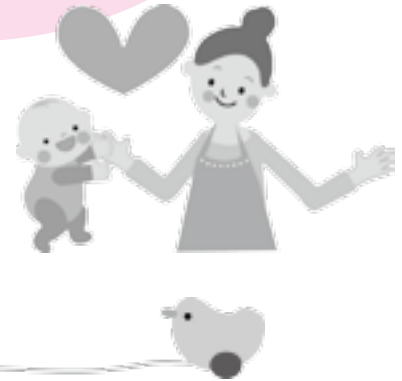
【対象品】

- (1) ベビー用品／ベット・ベビーカー・ベビー布団等
- (2) キッズ用品／衣類・三輪車・幼稚園、保育園用品等
- (3) ジュニア用品 学校などで学習用品等
- (4) おもちゃ・自転車・学習机
- (5) 12歳位までの衣類等
- (6) マタニティ用品／出産準備品含む

【リユース品情報】

社協ホームページにて情報を公開しています。

<http://www.namegawa-shakyo.jp>



滑川町地域支え合い事業



加齢や病気などで、今まで自分でやっていたことができなくなった方のちょっとしたお困りごとをサポート会員（町内のボランティア会員）さんに手助けしていただく「地域支え合い」のしくみです。

高齢の方で、一人暮らしや日中独居、高齢世帯等で、ご家族の支援が難しい方のお困りごとをサポートいたします。



- 通院や買い物など外出の付添い
- 草むしりなど庭の手入れ
- 片づけ・掃除など身の回りの家事 などなど・・・

※30分300円の利用券を購入して頂き、ボランティアさんに謝礼としてお渡しして頂くしくみとなっています。



サポーター会員（ボランティア）として活動してみませんか？

自分のできる事、できる時だけでOKです。年齢も問いません。

お気軽にご連絡ください！



社協のサービス



社協で提供しているサービスの中から、いくつかをご紹介します。

あんしんサポートねっと



判断能力の不十分な高齢者や知的障害・精神障害のある方などが、安心して生活が送れるように、定期的に訪問し、福祉サービス利用の援助や暮らしに必要なお金の出し入れのお手伝いをします。



- 保険証や年金証書のしまった場所をいつも忘れてしまう・・・
- お金をもらったらすぐに使ってしまうから、生活費がなくなってしまう・・・
- 一人だと悪質な業者の勧誘にひっかかってお金をとられてしまうのではないかと心配・・・ などなど・・・



相談は無料です。あなたの秘密は守ります。

乳児用カーシート貸出



新事業

社協会員を対象に、新生児～1歳未満の赤ちゃんが使用できるカーシートを無料で貸出します。帰省等での短期間の利用、通常のチャイルドシートが使えるようになるまでの間等。ご相談ください。



※この事業は共同募金の配分金をうけて実施しています。

