

地域福祉はみんなの手で 社会福祉協議会元年度会員募集!!

滑川町社会福祉協議会では、「心のふれあいを大切にした人間味ゆたかな福祉の町づくり」を目指して、町民の皆様との協力と参加を求め地域の人が取り組む福祉活動を積極的に推進し、住民参加による地域福祉の充実と発展を図っております。

近年、社会経済の変動に伴い、地域の連帯感や相互扶助の精神がうすれ、一方では高齢化社会の幕明けと共に老人や児童、母子家庭や障害者など福祉に関する問題はますます多様化しております。

これらの、社会生活の中で福祉サービスが必要とする人達は、住みなれた地域のなかで、在宅のまま安心して生活したいという要素が強く、家庭や地域において、生きがいのある人間性豊かな生活を営みたいといった内面的な充実を求めており、総合的な福祉サービスを推進することが、必要とされています。

人生八十年代といわれる今日、滑川町に於いても町の総人口(二〇、九四五人)に占める老人人口(一、八二七人)の割合は、一六・七パーセントとなっており、年々増加の傾向をみせております。

募集期間		7月～9月末日まで	
○ 普通会費	1世帯	1,000円	
○ 助成会費	1口	3,000円	
○ 特別会費	1口	5,000円	

ております。これから高齢化社会に向けて、不安のない老後を作るためには、今からみんなので考えなければなりません。こうした問題の解決のためには、住民中心の「住民協賛制度」をとっております。今年度も七月一日から九月末日までを会員募集期間と定め、区長さん始め地区役員さんのご協力のもとに行います。社会福祉協議会の趣旨をご理解いただき、より多くの方々に加入いただき、福祉向上のため、みなさまのご参加をお願い申し上げます。



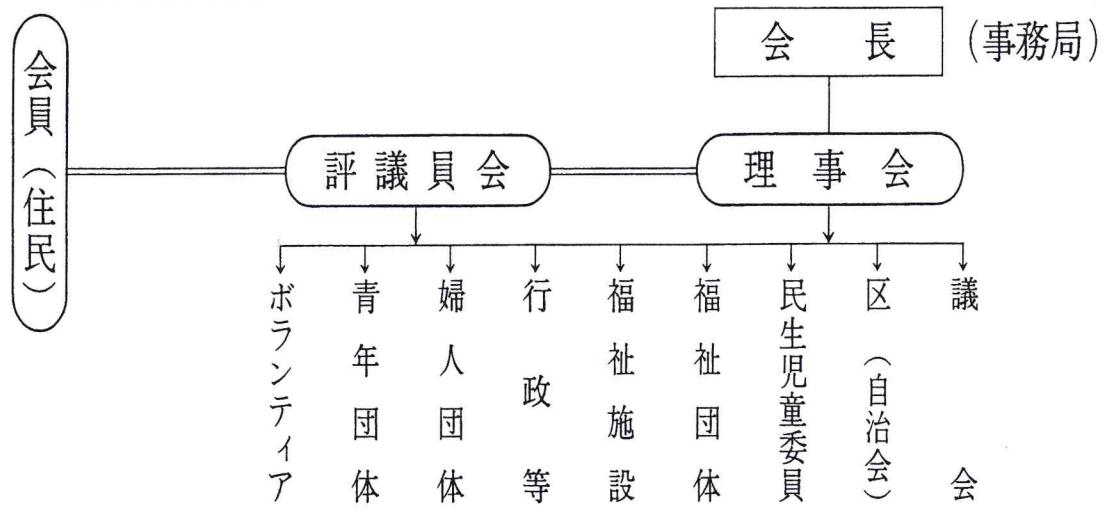
『皆さんの善意
こんな事業に使われます』

社協とは

福祉の対象となる人々の福祉問題を解決するため、関係する機関や地域の人々と協力しあって活動するほか、地域の人々が取り組む福祉活動を積極的に推進し、住民参加による「福祉のまちづくり」を進めるため、各種団体の代表者等によって構成する民間の団体です。



社協の組織



会長	大塚松男(行政関係)	新井重一(自治会)
副会長	小柳秀雄(議会関係)	久保広文()
理事	大谷信一(民生児童委員)	保泉一治()
	瀬上久(行政関係)	小林武久()
	武井竹次(議会関係)	中村正雄()
	宮島好子(民生児童委員)	長谷部英男()
	伊藤雅治(教育関係)	手塚利道()
	石川晴雄()	赤沼正平()
	篠崎昭善(自治会)	岡田(寅)()
	原田亀重()	大久保東一(医師会)
	宮島誠(老人クラブ)	吉成元明(保護司及び民生児童委員)
	小川卦助(福祉団体)	上野扶衡(福祉団体)
	中村東子()	原田義夫()
	神山勝(保護司及び人権擁護委員)	吉野一治()
	高柳長一(遺族会)	金井松枝()
	賛田幸一(民生児童委員)	栗原喜治()
	賛田開作(商工会)	内田カツ子(婦人団体)
	原進市(行政関係)	井上奈保子()
	小久保達雄(議会関係)	井上正治(農業団体)
	篠崎和一(民生児童委員)	田幡宇市(商工会)
	小高文雄(民生児童委員)	林茂(法人会)
	小林倍子()	吉田久枝(ボランティア関係)
	長谷部睦子()	上野百合子()
	井上清之(教育関係)	宮崎清子()
	金井浜市()	篠崎正敏(青少年団体)
	大島元()	小沢正一(学識経験者)
	宮島一夫()	工藤浩三()
	吉田忠雄(自治会)	武井平治()
	鈴木福三()	

理事 監事 評議員 名簿
(敬称略)