



# ふれあい活動が スタートします



○ふれあい活動とは、一人暮らし老人等に対して、近隣住民（活動推進員）の参加協力による日常的な見守り活動と、援護を必要としている人たちへの、ネットワークによる生活支援体制づくりをすすめる活動です。

### 《具体的な活動》

各対象世帯ごとに、近隣住民による「ふれあい活動推進員」を選任し、ふれあい活動推進チームを組織し、次の活動を行います。

#### (1) 安否確認のための見守り活動

- ・新聞がたまっていないか？
- ・朝、カーテンが開いたか？
- ・夜、電気がついたか？ 等々をそっと見守り、「おかしいな？」と感じたらすぐに訪問し、安否を確認します。

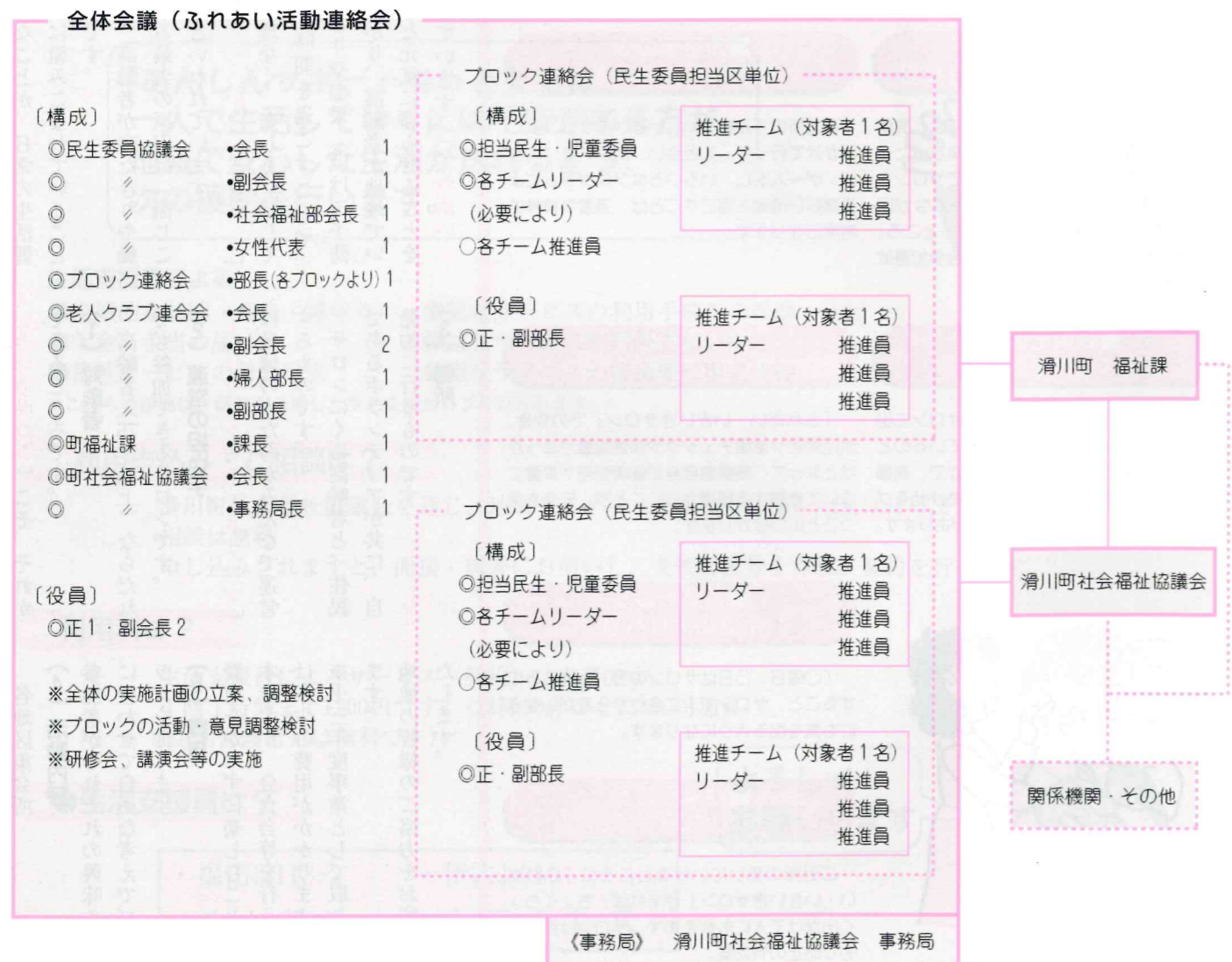
#### (2) 緊急時の連絡通報活動

- (ア) ホームドクターを確認しておく。
- (イ) 消防署や地域内の病院・電力・ガス会社等の通報先を確認しておく。
- (ウ) 関係者の連絡網をつくっておく。

以上のような点について、前もって調査、確認をして、緊急連絡カードを備え付け、病気等の時には、病院や親族へ連絡をします。

※9月から始まりますので、それぞれ関係者の皆様にはよろしくお願いいたします。

## 「ふれあい活動」の組織構成図



7月を社協会員募集増強月間として、福祉委員さんや他多くの役員さんにお願ひし、募集を行った結果、皆様のご協力により別表のような結果を収めることができました。厚くお礼申し上げます。又、この貴重な会費につきましては、在宅介護者手当、地域ふれあい事業、介護用品購入費補助、他福祉事業全般に使わせていただきます。

尚、法人会費につきましては、これから、ご協力のお願ひに伺いますのでよろしくお願ひいたします。

## 平成13年度 社協会費納入状況

字別	一般	賛助	特別	金額	字別	一般	賛助	特別	金額	字別	一般	賛助	特別	金額
両表	55	1		58,000	前組	18	1		21,000	カニ山	40			40,000
大木	67	5	2	92,000	内郷	14	2	1	25,000	金光地	29	3		38,000
下向	48	5		63,000	広瀬	35	1		38,000	打越	33	1		36,000
下中郷	48	1		51,000	加田	19			19,000	糠ヶ谷戸	46	1	1	54,000
馬場	36	4		48,000	伊古下	19			19,000	羽一中組	79	3		88,000
小川谷	32	1		35,000	郭	25	3		34,000	十三塚	37	1		40,000
中在家	37	2		43,000	伊古中	23	1	1	31,000	両家1	37		1	42,000
円正寺	40	1		43,000	伊古上	41			41,000	両家2	36	3		45,000
山王	55	3		64,000	水房上	35	1		38,000	みなみ野1	70	1		74,000
根岸	31			31,000	水房下	33			33,000	みなみ野2	44			44,000
前谷中郷	14	2		20,000	西荒井	100	5	2	125,000	みなみ野3	15		1	20,000
中里	29	2		35,000	中丸	105	1		108,000	みなみ野4	19			19,000
山田西	19	3		28,000	月輪中組	57	4	1	74,000	表	73	1		76,000
山田東	30			30,000	月輪下組西	75	1		78,000	平	54	4		66,000
土塩下	20	2		26,000	月輪下組東	70	1		73,000	大道	14	1		17,000
土塩中	25	1		28,000	都	51		1	56,000	堀の内	22			22,000
薬王子	29			29,000	都団地	8			8,000	大山	30			30,000
土塩上	13	4		25,000	六軒1組	79	1	1	87,000	裏郷北	30	1		33,000
和泉上	29	1		32,000	六軒2組	81	2		87,000	唐子1	19	8		43,000
和泉中	42	1	1	50,000	六軒3組	81	5		96,000	唐子2	30	4		42,000
和泉下	42	1		45,000	六軒4組	59			59,000	合計	2,574	101	14	2,947,000
菅田	35		1	40,000	六軒5組	12			12,000					

## 大字単位 前年度比較表

大字	平成12年度	平成13年度	前年比(%)	大字	平成12年度	平成13年度	前年比(%)
下福田	255,000	264,000	103.5	水房	70,000	71,000	101.4
上福田	172,000	169,000	98.3	月輪	472,000	458,000	97.0
山田	207,000	208,000	100.5	都	55,000	64,000	116.4
土塩	111,000	108,000	97.3	六軒	335,000	341,000	101.8
和泉	170,000	167,000	98.2	羽一	527,000	540,000	102.5
中尾	103,000	103,000	100	羽二	245,000	244,000	99.6
伊古	126,000	125,000	99.2	羽三	88,000	85,000	96.6
				合計	2,936,000	2,947,000	100.4