

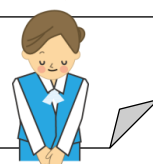


つながり ささえあう  
みんなの地域づくり



**歳末たすけあい運動募金へご協力をお願いします！**

**地域歳末たすけあい運動に、毎年ご理解とご協力を  
頂きまして、本当にありがとうございます！！**



この運動は、共同募金運動の一環として、皆様の暖かいお気持ちと、ご理解ご協力を頂きながら、毎年末に行っております。

ご協力頂いた募金は、新たな年を迎える時期に、支援を必要とする人たちが地域で安心して暮らすことの一助として、福祉を必要としている方々への援護費の他、福祉施設・子育て事業所（保育園・学童保育等）への支援、また、高齢者・障がい者福祉事業費として役立たせていただいております。

**歳末たすけあい運動の募金の目安は今年も  
一戸あたり 200 円程度とさせて頂いております。**

※ 募金の目標額は、県内で要望されている援助を行うために必要とされる金額を、埼玉県共同募金会で、人口・世帯で割った金額を基準としております。

募金金額は、あくまでも目安ですので、ご協力可能な範囲で構いません。ひとりでも多くの皆さまのご理解ご協力をお願い致します！！

**歳末たすけあい義援金品の必要な方(対象となる方)  
は、自己申請が必要となります！**



「歳末たすけあい義援金品」の支給を致します（自己申請となります）。別紙申請書をよくご確認ください、ご不明点などありましたら滑川社協までお問い合わせください。（裏面に記載があります）

# 『滑川まつり』でのご協力 ありがとうございました！

2015. 11. 3 (祝)



←社協では当日、会場にて、街頭募金を実施しました。

多くの方にご協力を頂き本当にありがとうございました！

ご協力頂いた募金は「歳末たすけあい運動」の一環として、  
様々な活動に役立たせて頂きます。



また、当日の「滑川町赤十字奉仕団のチャリティバザー」にもご来場頂きまして  
ありがとうございました！売り上げは、例年とおり、宮城県松島町へ寄付金と、  
町内小学校への車いす寄付などに有効に活用させていただきます。

多くの皆さまにご協力頂きまして、深く感謝いたします！

本当にありがとうございました！！

【吉田社協会長（町長）より松島町役場産業観光課の方へ渡して頂きました→】



## リユース情報！

現在募集しているリユース情報です！ホームページに掲載中です！

□□さがしています！□□（譲って頂ける方がいればお願いします）

A-①ベビーベッド

A-②新生児用（0～2歳くらい）の衣類・おもちゃ

■■差し上げます！■■（欲しい方を探しています）

B-④鍵盤ハーモニカ（カラー不明）

B-⑤ソプラノ縦笛

B-⑦歩行器

B-⑧乗用車用補助具

B-⑩チャイルドシート

B-⑪鍵盤ハーモニカ(水色) **NEW**

B-⑫鍵盤ハーモニカ(水色) **NEW**

B-⑬ソプラノリコーダー（カバー有） **NEW** ※お名前が刻まれています

B-⑭ソプラノリコーダー（カバー有） **NEW** ※お名前が刻まれています

B-⑦



B-⑧



B-⑩



B-⑪ ⑫



B-⑬



B-⑭



社会福祉法人 滑川町社会福祉協議会

〒355-0811

滑川町大字羽尾 2440 番地 1（コミュニティセンター内）

TEL 56-6345 FAX 56-6349

<http://www.namegawa-shakyo.jp>

Twitter アカウト @namegawashakyo

