

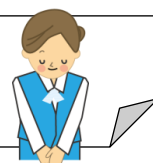


みんなでささえあう
あったかい地域づくり



歳末たすけあい運動へご協力をお願いします！

地域歳末たすけあい運動に、毎年ご理解とご協力を
頂きまして、本当にありがとうございます！！



この運動は、共同募金運動の一環として、皆様の暖かいお気持ちと、ご理解ご協力を頂きながら、毎年末に行っております。

ご協力頂いた募金は、新たな年を迎える時期に、支援を必要とする人たちが地域で安心して暮らすことができるよう、福祉を必要としている方々への援護費の他、福祉施設・子育て事業所（保育園・学童保育等）への支援、また、高齢者・障がい者福祉事業費として役立たせていただいております。今年も多くの皆さまのご理解とご協力をいただければと思います。どうぞよろしく願いいたします！！

**歳末たすけあい運動の募金の目安は今年も
一戸あたり 200 円程度とさせて頂いております。**

募金は、あくまでも任意のものでありますので、前記の目安に関わらずご協力頂ける範囲でお願いできれば助かります。役員さんがお伺いした際にはよろしくお願い申し上げます。

「歳末たすけあい義援金品」の支給を致します。（自己申請となります）別紙申請書をよくご確認ください、ご不明点などありましたら滑川社協までお問い合わせください。

●重要なお知らせ●

11/6 より

滑川社協のホームページ及び

「お知らせ（ブログ）」のアドレスが変わりました！

<http://www.namegawa-shakyo.jp>

※「お知らせ（ブログ）」は上記アドレスよりアクセスをお願いします

～給食ボランティアさん募集～



一人暮らしの高齢者宅に昼食を配る
ボランティアを募集します！

- 日時 毎週木曜日または土曜日
午前10時～午後12時30分ごろまで
- 場所 町内
- 内容 一人暮らしの高齢者等に昼食のお弁当を配ります。
ご自分の自動車を使用して頂きます。
ガソリン代は実費支給します。
- 募集人数 2名
- 募集期間 平成26年11月14日(金)～12月19日(金)
お問い合わせ・お申込みは滑川社協(下記)まで

滑川町地域福祉活動計画

だれもが安心して暮らせる福祉の町づくり
ふれあい・あっとほーむプラン



滑川町社会福祉協議会では、地域における様々なサービスや活動を組み合わせながら、みんなで住みよい地域づくりを行っていくための具体的な取り組みを位置づけることを目的に、滑川町地域福祉活動計画「だれもが安心して暮らせる福祉の町づくり ふれあい・あっとほーむプラン」を策定し、それをまとめた〈概要版〉を全戸配布させて頂きました。(ふれあい通信とは別にお配りしています)

地域福祉活動計画の全容は、ホームページの方でも、今後公開する予定です。

社会福祉法人 滑川町社会福祉協議会

〒355-0811

滑川町大字羽尾 2440 番地 1 (コミュニティセンター内)

TEL 56-6345 FAX 56-6349

<http://www.namegawa-shakyo.jp>

Twitter アカウト @namegawashakyo

