



滑川町敬老会 を開催致します！

10月17日（水）

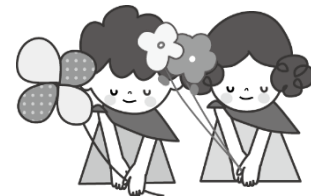
総合体育館



今年度も昨年同様、町内全域が同日開催となります。
大変多くの方の参加が予想されます。お車にてご来場の方は、できるだけ乗り合わせにご協力ください。

敬老会開催にあたり、対象者(75歳以上)の方には、今年度も各地区の民生委員さんが9月上旬頃より出欠席等の確認で各家庭にお伺いさせていただきますので、ご協力をお願いいたします。

社協会費へのご協力 ありがとうございました！



平成 30 年度社協会員募集結果報告をさせていただきます

地区	一般会員	賛助会員	特別会員	金額
下福田	220,000円	6,000円	5,000円	231,000円
上福田	147,000円	18,000円	5,000円	170,000円
山田	175,000円	3,000円	0円	178,000円
土塩	92,000円	3,000円	5,000円	100,000円
和泉・菅田	143,000円	9,000円	20,000円	172,000円
中尾	85,000円	6,000円	5,000円	96,000円
伊古	102,000円	3,000円	5,000円	110,000円
水房	62,000円	6,000円	0円	68,000円
月輪	694,000円	24,000円	5,000円	723,000円
羽一	314,000円	9,000円	10,000円	333,000円
羽二	239,000円	9,000円	0円	248,000円
羽三	52,000円	3,000円	0円	55,000円
六軒	307,000円	9,000円	0円	316,000円
都	146,000円	6,000円	10,000円	162,000円
みなみ野・十三塚	349,000円	15,000円	10,000円	374,000円
合計	3,127,000円	129,000円	80,000円	3,336,000円

地域づくりのための研究会 実施報告！！

すこやかサロン（下向・古姓集会所）
H30.8.20

～現在までの状況～

住み慣れた地域で暮らしていく為にどうしたらよ
いのか？そのために、何から始めたらよいのか？
住民の皆さんにご協力いただきながら、アイディ
アを出し合い、話し合いを重ねてきました。
時には、話し合いだけではなく、区長さんをは
じめ地域にもご協力いただき、現地の確認なども
してきました。

【研究会からカタチになった地域の居場所づくり】

今はあまり見かけなくなりましたが、例えば、昔は、どこ
かのお宅の縁側で、夏に子供たちがスイカ種を飛ばしたり、
冬になればおじいちゃんやおばあちゃんが日向ぼっこ
をしたり、ご近所さんが来て、世間話をしたり。そんな風
景が町のあちらこちらであったのではないのでしょうか。

『何かをする』目的じゃなくても、地域の方が集まって気
軽にお話ししたりする、昔の縁側のようなサロン活動を、
モデル地区でスタートさせることができました。

地域の皆様のご理解とご協力に感謝するとともに、引き続
きよろしく願いいたします！！



かき氷機
登場！！



夏休み中とあって
小学生も来てくれま
した♪
外で食べるかき氷は
美味しそうですね



サロンつきのわ（月輪中央集会所）
H30.8.27

ゲームをしたり



体操をしたり



お話ししたり

地域の方が、気軽に集える居場
所づくりを目指して、今後も引
き続き開催していく予定です！

冷や汁も出来上がりました♪



社会福祉法人 滑川町社会福祉協議会

〒355-0811

滑川町大字羽尾 2440 番地 1（コミュニティセンター内）

TEL 56-6345 FAX 56-6349

<http://www.namegawa-shakyo.jp>

Twitter ｱｯﾌﾟﾙ @namegawashakyo

